

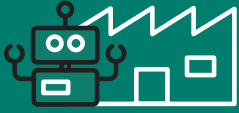


IPAR EUSKAL HERRIKO  
ekonomia  
**BEHATOKIA**  
2023



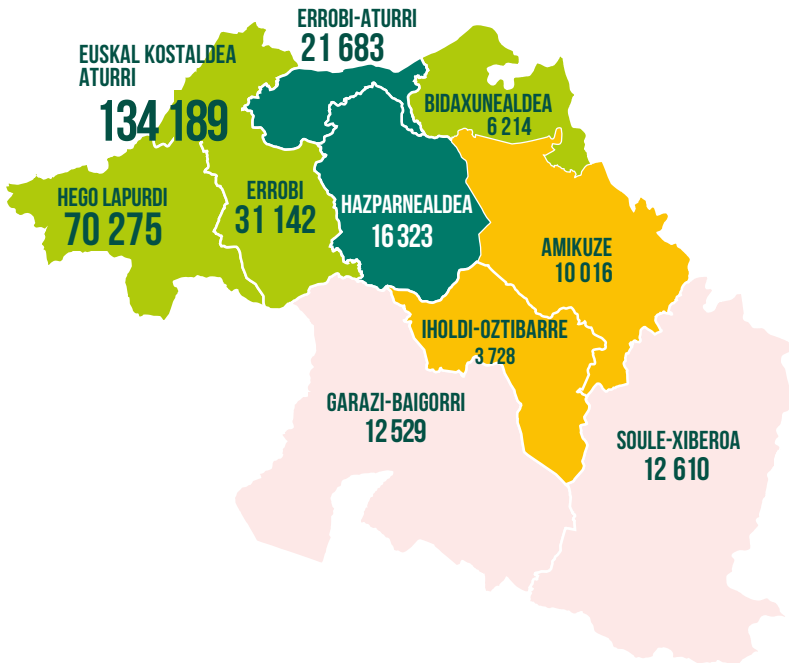
 **Pays  
Basque  
euskal  
herria**

COMMUNAUTÉ  
D'AGGLOMÉRATION  
—  
HIRIGUNE  
ELKARGOA  
—  
COMUNAUTAT  
D'AGLOMERACION



# #1 Hasteko

## IPAR EUSKAL HERRIKO BIZTANLERIAREN BANAKETA ETA BILAKAERA LURRALDE EREMUKA

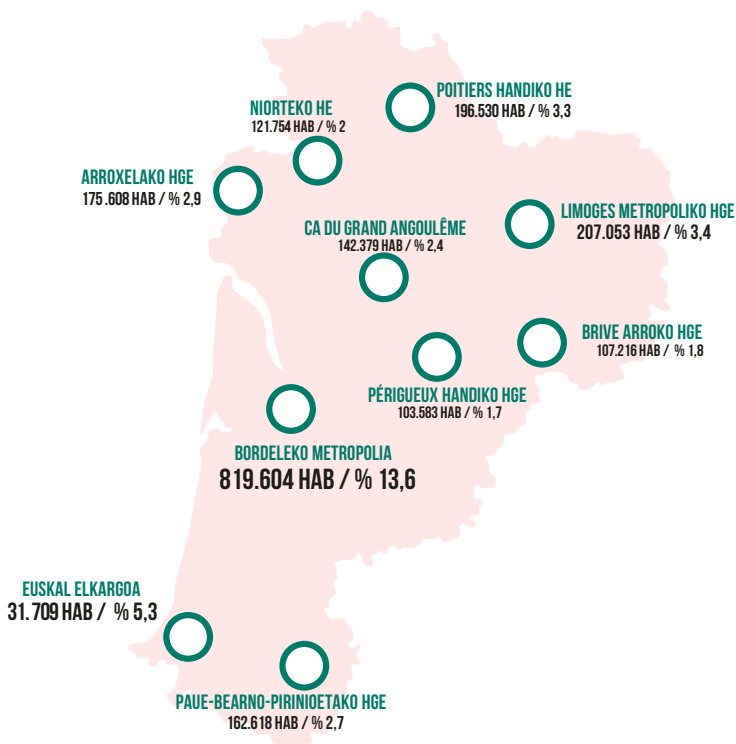


### BIZTANLERIAREN BANAKETA 2014 ETA 2020 ARTEAN

- Handia (%8 eta 10 artean)
- Ertaina (%4 eta 8 artean)
- Arina (%0 eta 4 artean)
- Negatiboa (%-4 eta 0 artean)

Iturria: Insee erakundearen biztanle kontaketa (2014-2020)

## AKITANIA BERRIKO LEHEN 10 HIRIGUNEAK



### ZENBAKI NAGUSIAK

**6.033.952**  
biztanle Akitania Berrian

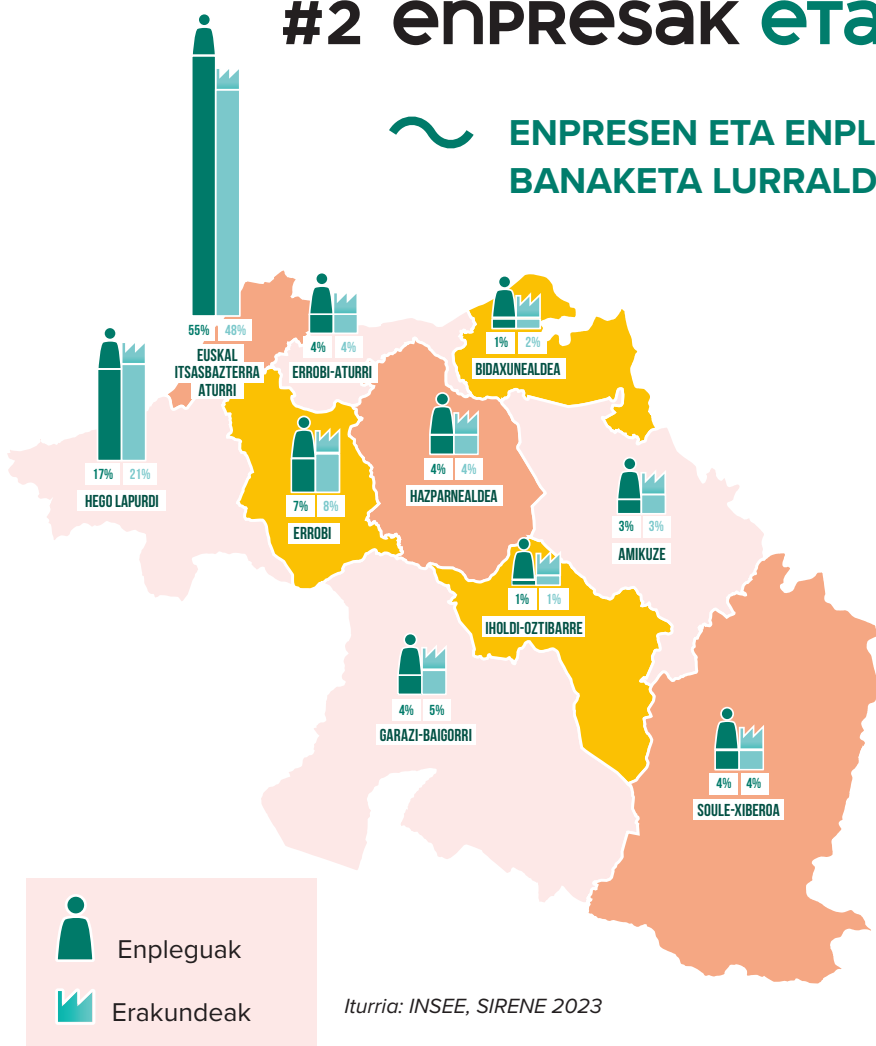
**318.709**  
biztanle Ipar Euskal Herrian

Akitania Berriko  
**2. hirigunea**

Iturria: INSEE, 2014-2020ko biztanle kontaketa

# #2 enpresak eta enpleguak

## ENPRESEN ETA ENPLEGUEN BANAKETA LURRALDE EREMUKA



### ZENBAKI NAGUSIAK



**71.580**  
enpresa **2022an**  
(ESZak kanpo), % 33.42ko  
gorakada 5 urtean



**132.942**  
enplegu  
**2020an**  
% 9ko gorakada  
5 urtean

Iturria INSEE: INSEE Enpresak (SIRENE 2022ko abendua) / Enpleguak (2020ko biztanle kontaketa)

## IPAR EUSKAL HERRIKO LEHEN 20 ENPLEGATZAILE PRIBATUAK

### >> 500-999 LANGILE



**QUIKSILVER**  
DONIBANE LOHIZUNE -  
Jantzien handizkako saltegia

**DASSAULT AVIATION**  
ANGELU - Eraikuntza  
aeronautiko eta espaziala

### >> 250-499 LANGILE



**TECHNOFLEX**  
BIDARTE - Bilkari plastikoen  
fabrikatzea

**LAUAK FRANCE**  
AIHERRA - Egitura metalikoak eta  
egitura zatien fabrikatzea

**CLINIQUE AGUILERA**  
BIARRITZ

**ONET-SERVICES**  
BAIONA - Garbiketa aktibitateak

**DJO FRANCE**  
MUGERRE - Farmazia produktuen  
handizkako salmentas

**CARREFOUR**  
ANGELU - Hipermerkatua

**BELHARRA KLINIKA**  
BAIONA - Ospitale jarduerak

**EPTA FRANCE SAS**  
HENDAIA

**SODANG  
(LECLERC ANGLET)**  
ANGLET

**DÉCATHLON**  
HENDAIA -  
Kirol-salgaiak

**PAYS BASQUE  
DISTRIBUTION**  
URRUGNE - Leclerc

**KEOLIS COTE  
BASQUE - ADOUR**  
HENDAIA

### >> 200-249 LANGILE



**B.BRAUN MEDICAL**  
DONIBANE LOHIZUNE

**SANTE SERVICE**  
BAIONA

**MEUBLES IKEA FRANCE**  
HIRIBURU

**POLYCLINIQUE COTE BASQUE SUD**  
DONIBANE LOHIZUNE - Ospitale jarduerak3

**LABORATOIRE RENAUDIN**  
ITSASU - Prestakin farmazeutikoen fabrikazioa

**SIGNATURE VERTICAL & MOBILITY SOLUTIONS**  
URRUÑA

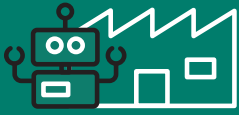
**BMS ZIRKITUAK**  
MUGERRE - Txartel elektronikoen elkar lotuen  
fabrikatzea

**GROUPEMENT D'EMPLOYEURS SANTE**  
ANGELU

**LEROY MERLIN**  
BAIONA

**M NETTOYAGE**  
BAIONA

**GROUPE APR**  
BAIONA



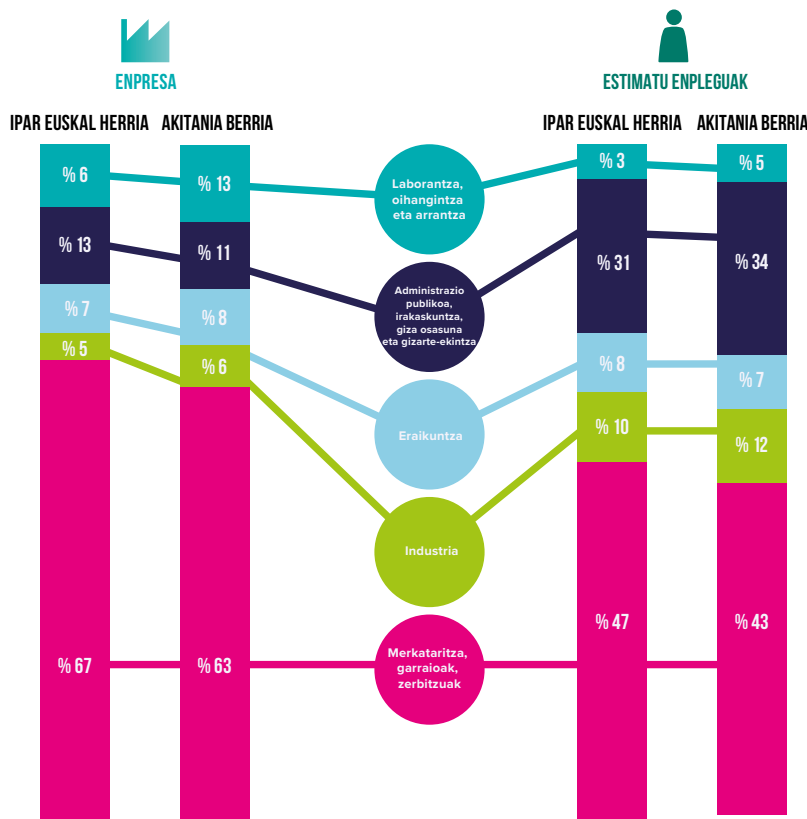
# #3 sare ekonomikoaren EGITURA

SIRENE fitxategiaren metodologia aldaketengatik, jarduera sektoreak NAF 5ean berrantzen dira 2019ko biztanle kontaketa abiatuta.

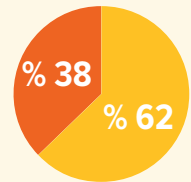
Eskualdeko bana bestekotik hurbil den profil ekonomikoa, berezitasun batzuekin:

Merkataritza, garraio eta zerbitzu doi bat gehiago bada.

## ENPRESEN ETA ENPLEGUEN BANAKETA LAN SAILKA

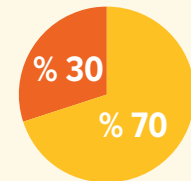


### >> Erakundeak



- Esfera produktiboa
- Esfera presentziala

### >> Enpleguak



- Esfera produktiboa
- Esfera presentziala

Iturria: INSEE, SIRENE 2023

INSEE 2023, Biztanle kontaketa - EMPLOI 2020 / SIRENE 2023

### >> INSEEn definizioa:

Jarduera presentzialak tokian plantan ezarri jarduerak dira, bertan bizi diren pertsonen edo turisten beharren asetzeko xedea duten ondasunen eta zerbitzuen produkzioarako. Produkzio jarduerak diferentziaren bidez finkatuak dira..



## ZENBAKI NAGUSIAK



**10.628** arduradun enplegu metropoli-funtzioetan,

% 30eko gorakada 5 urtean

Iturria: Insee – Metropoli-funtzioetako enplegu eta arduradunen analisia funtzionala (2014-2020)



**2.353 €** hilabeteko

lansari gordinaren bana bestekoa Ipar Euskal Herrian

Iturria: Urssaf – Acof 2020 ; MIG 2020

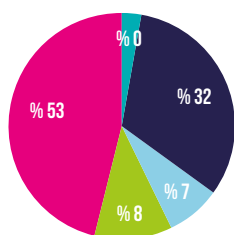
# #4 PROFIL ekonomiko

## Bereziak

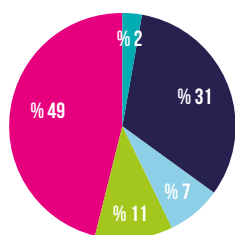


### ENPLEGUEN BANAKETA LAN SAILKA EUSKAL HIRIGUNE ELKARGOAN

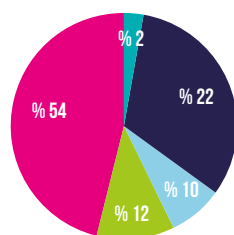
Ipar Euskal Herriko enplegu egituratik hurbil diren profilak:



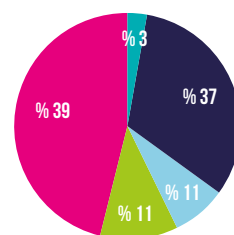
EUSKAL ITSASBAZTERRA



HEGO LAPURDI

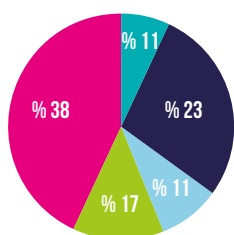


ERROBI-ATURRI

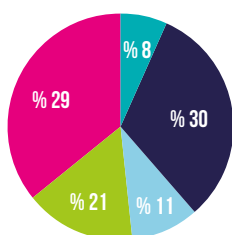


ERROBI

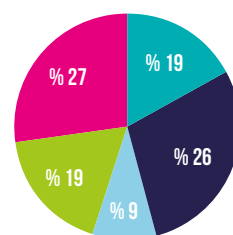
>> Laborantza enpleguez markatu profilak:



BIDAXUNEALDEA

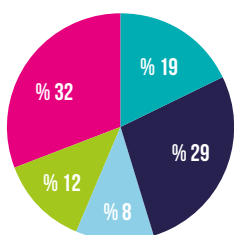


HAZPARNEALDEA

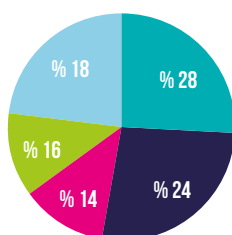


XIBEROA

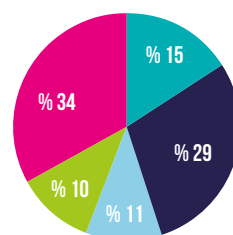
>> Laborantza enpleguez markatu profilak:



GARAZI-BAIGORRI



IHOLDI-OZTIBARRE



AMIKUZE

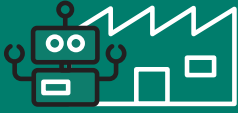
Laborantza, oihangintza eta arrantza

Administrazio publikoa, irakaskuntza, jende-osasuna eta jendarte ekintza

Eraikuntza

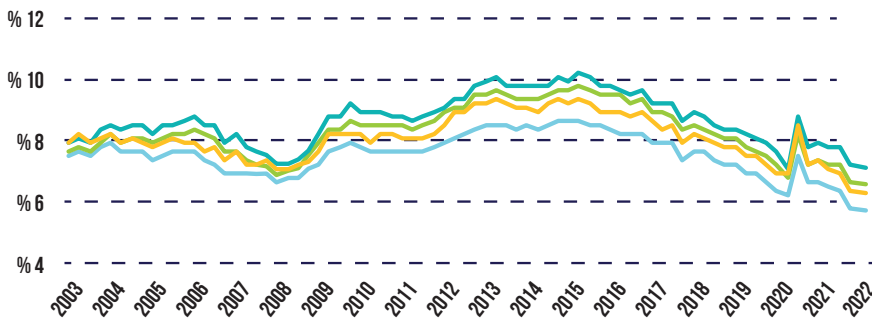
Industria

Merkataritza, garraioak, zerbitzuak



# #5 Lan merkatua

## IPAR EUSKAL HERRIKO, DEPARTAMENDUKO, AKITANIA BERRIKO ETA FRANTZIA METROPOLITANOKO LANGABEZIA TASAREN BILAKAERA 2003TIK 2023RA

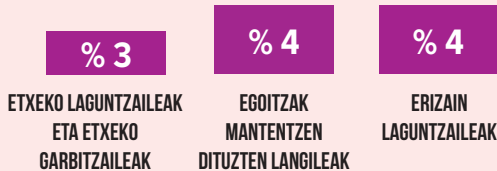


- Pirinio Atlantikoak
- Akitania Berria
- Frantzia metropolitarrak
- Ipar Euskal Herrian Enplegu Gunea

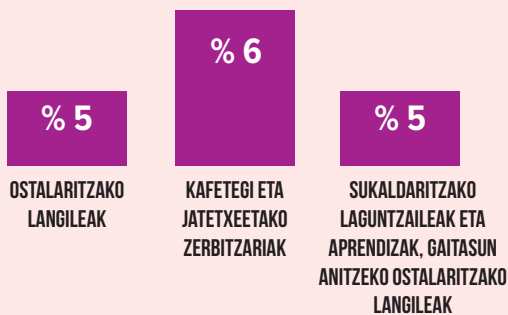
Iturria: Langabezia maila NLBaren arabera, eta tokiko langabezia maila – 1. hiruhileko datuak

## SASOIKO ETA SASOIKOAK EZ DIREN PROIEKTU HOBARENAK

### >> SASOIKOAK EZ DIRENAK



### >> SASOIKOAK



Iturria:  
pôle emploi BMO 2023



### ZENBAKI NAGUSIAK:



**9.965** enpresa sortu dira  
**6.228** enpresa hetsi dira  
INSEEren datuak - SIRENE 2023



Enpresa berrien **% 57**  
Enpresaburu indibidualak dira  
Iturria: Insee 2023 / Enpresa eta sozietate  
sorkuntzak (2023)



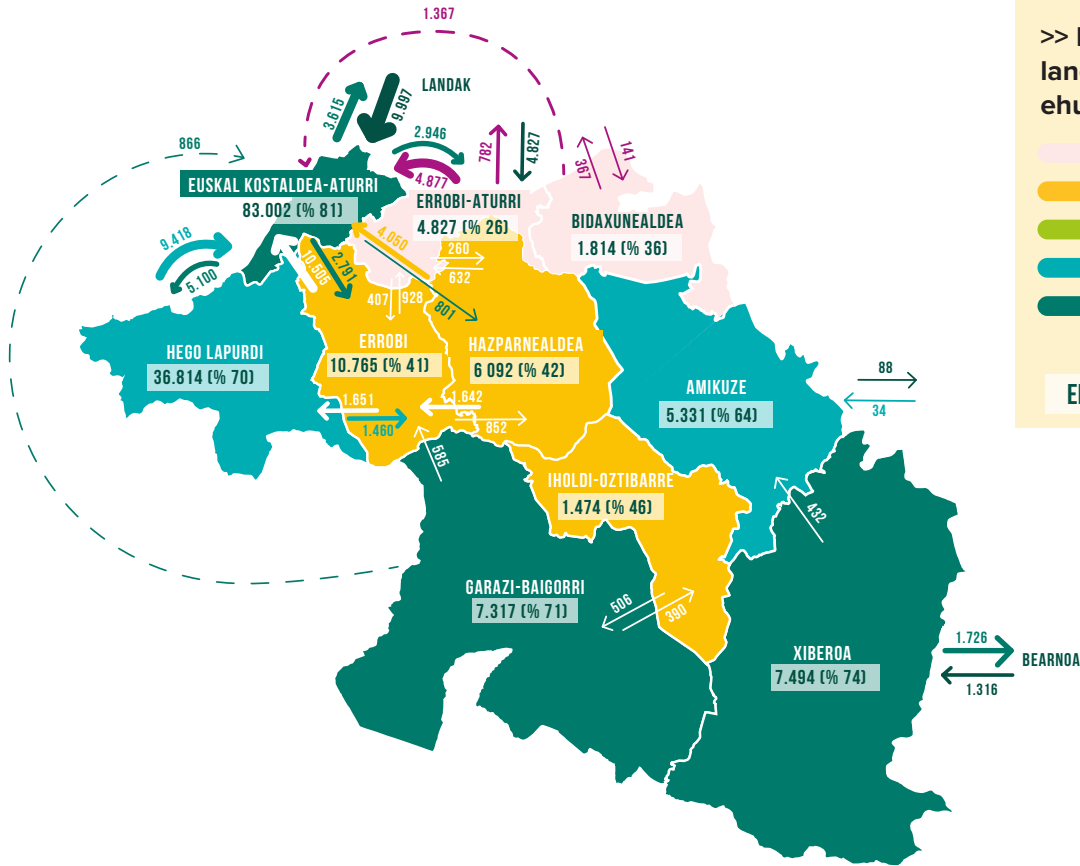
**21.340** enplegatze xede  
2022an  
(horietarik 7 426 sasoikoak), hots,  
% 1,3ko gorakada 2021az geroztik  
Iturria: Pôle emploi BMO 2023



**% 5,7:** Enplegu eremuko  
langabezia tasa 2023ko  
1. hiruhilekoan eskualdeko bana bestekoa baino  
apalago da: % 6,2 % eta nazionala: % 6,9  
Iturriak : INSEE, Frantziako, Akitania Berriko eta  
64 Departamenduko langabezia maila

# #6 mugikortasunak

ETXETIK LANERAKO JOAN-ETORRIAK IPAR EUSKAL HERRIAN ETA BIZI DIREN LURRALDE EREMUAN LAN EGITEN DUTEN AKTIBOEN PARTEA



>> Beren bizileku-eremuan lanean ari diren landunen ehunekoa

- % 20 eta 40 artean
- % 40 eta 50 artean
- % 50 eta 60 artean
- % 60 eta 70 artean
- % 70 eta 100 artean

EREMUA

EREMU-BARNEKO JOAN-ETORRIAK (%)

## ARGIBIDE NAGUSIA

Enpleguaren kontzentrazio indizea 1ekoa da Ipar Euskal Herri mailan, hots, lurraldean enplegu bezainbat aktibo landun dago

Indizea 1etik gorakoa baldin bada, lurraldeak enplegu-eremu funtzioa du; indizea 1 baino apalagoa baldin bada, lurraldeak bizitegi-funtzioa du.

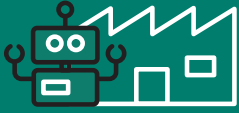
Iturria: INSEE – Mugikortasun profesionalak 2023

BIZILEKU LURRALDE EREMU	EGOILIAR AKTIBOAK	AKTIBO EGOILIARRAK	LURRALDE EREMUTIK KANPO LAN EGITEN DUTEN EGOILIAR AKTIBOAK	BIZILEKU LURRALDE EREMUTIK KANPOKO 1. LAN HELMUGA	BIZILEKU LURRALDE EREMUTIK KANPOKO 2. LAN HELMUGA	BIZILEKU LURRALDE EREMUTIK KANPOKO 3. LAN HELMUGA
EUSKAL KOSTALDEA-ATURRI	102.342	% 81,1	% 18,8	Hego Lapurdi	Landak	Errobi-Aturri
HEGO LAPURDI	52.633	% 69,9	% 30,0	Euskal Kostaldea-Aturri	Beste	Errobi
AMIKUZE	8.267	% 64,4	% 35,5	Bearno	Euskal Kostaldea-Aturri	Soule-Xiberoa
BIDAXUNEALDEA	4.992	% 36,3	% 63,6	Euskal Kostaldea-Aturri	Bearno	Landak
GARAZI-BAIGORRI	10.276	% 71,2	% 28,7	Euskal Kostaldea-Aturri	Errobi	Iholdi-Ostibarre
XIBEROA	10.162	% 73,7	% 26,2	Bearno		Euskal Kostaldea-Aturri
IHOLDI-OZTIBARRE	3.230	% 45,6	% 54,3	Garazi-Baigorri	Amikuze	Euskal Kostaldea-Aturri
HAZPARNEALDEA	14.448	% 42,1	% 57,8	Euskal Kostaldea-Aturri	Errobi	Errobi-Aturri
ERROBI	26.463	% 40,6	% 59,3	Euskal Kostaldea-Aturri	Hego Lapurdi	Errobi-Aturri
ERROBI-ATURRI	18.645	% 25,8	% 74,1	Euskal Kostaldea-Aturri	Errobi	Landak

### AKTIBO EGOILIAR GUZIEN %

- % 5 baino gutiago
- % 5-10 artean
- % 10-20 artean
- % 20-50 artean
- % 50 baino gehiago

Iturria: INSEE 2022, MOBPRO



# #7 BILana

## #2

### ENPRESAK ETA ENPLEGUAK

Dinamika ekonomikoarekin batera doan dinamika demografikoa

## #4

### PROFIL ekonomikoak

Profil ekonomiko heterogeneoak dituzten lurralde eremuak, **laborantza eta industria berezitasun markatuagoarekin barnealdeko lurralde eremuetan**

## #5

### Lan merkatua

Eskualdeko eta Frantzia mailako joera segitzen duen langabezia maila, baina apalagoa egonez

## #1

### HASTEKO

Globalki positiboa den dinamika demografikoa, hazkunde desberdintasunekin lurraldean zehar.

## #3

### SAREAREN EGITURA

Eskualdearenaren idurikoa den profil ekonomikoa

## #6

### MUGIKORTASUNAK

Aktiboek bizi diren lurralde eremuan egiten dituzte joan-etorri gehienak, salbu Errobiko, Errobi-Aturriko, Bidaxunealdeko eta Hazparnealdeko biztanleek, tropismo azkarra baitute Euskal Kostaldea – Aturri lurralde eremura buruz. Joan-etorri anitz bada ere Pirinio Atlantikoetako gainerako lekuen eta HELEP ekialdearen artean (Soule-Xiberoa eta Amikuze lurralde eremuak)





## IRAKURKETARAKO GAKOAK

### >> ENPRESAK / ERAKUNDEAK:

INSEE erakundeak kudeatzen du enpresa eta erakundeen bilduma (SIRENE), eta enpresa guzien eta haien erakundeen egoera zibila erregistratzen du, edozein izan dadila haien forma juridikoa edo lan saila (publikoa nola pribatua). Bilduma horretan bilduak dira ere Frantzia ordezkaritza bat edo jarduera bat duten atzerriko enpresak.

### >> ERAKUNDEA:

Geografikoki indibidualizatua den ekoizpen unitatea, baina juridikoki enpresaren mende dena; ekonomiaren hurbilpen geografiko baterako maila egokiena.

### >> METROPOLI FUNTZIOAK:

INSEE erakundeak bost metropoli funtzio nagusi finkatzen ditu:

- *Asmakuntza-ikerketa: Asmakuntza, ikerketa eta berrikuntza lanbideak. Zerbitzu intelektualen funtzioetik bereizten da dagokien lanbideen lanetan barne hartzen den berrikuntzaren dimentsioagatik. Bertan biltzen dira ikertzaileak, ingeniariak, azterketa eta ikerketa-garapen arduradunak.*
- *Zerbitzu intelektualak: Aholkularitza, azterketarako edo balioztatzerako ezagutza bereziak eskaintzen dituzten lanbideak, hala nola ingeniari-aholkulariak, abokatuak, arkitektoak, etab.*
- *Enpresen arteko merkataritza: Handizkako merkataritzarekin eta enpresen arteko merkataritzarekin zuzenean loturik diren lanbideak, bai erosteko bai saltzeko.*
- *Kudeaketa: Enpresak administratzen eta kudeatzen dituzten lanbideak (administrazio eta finantza arduradunak, idazkariak eta administrazio langileak) eta banku eta asurantza lanbideak.*
- *Kultura-aisialdia: Arteetako, informazio ikuskizunetako, kulturako eta aisialdietako (kirelekoak ala ez) lanbideak. Metropoli funtzio horien barnean, metropoli funtzioetako arduradunen (edo 10 langile baino gehiagoko enpresaburuen) parte har daiteke elkargoen erabakitze eraginaren adierazle egokitzat.*

### >> PRESENTZIA MAILA / EKOIZPEN MAILA:

Lurralde batean molde iraunkorren edo aldi baterako bizi den pertsona orok elikatzeko, bizilekua ukaiteko, libertzeko eta mugitzeko ordainketak egiten ditu. INSEEn arabera presentzia maila lurraldean diren pertsonen beharrak asetzeko jarduera multzoa da (merkataritza, norbanakoentzako zerbitzuak, eraikuntza, turismoari lotu jarduerak, etab.). Aldiz, ekoizpen maila lurraldetik kanpo atera daitezkeen jarduerak osatzen dute (industria, enpresentzako zerbitzuak, laborantza, etab.).

### >> ENPLEGUAREN KONTZENTRAZIO INDIZEA:

Enplegu kopuru osoaren eta okupatu aktibo kopuruaren arteko erlazioa da (iturria: INSEE 2022, 2019ko biztanle kontaketa)



COMMUNAUTÉ  
D'AGGLOMÉRATION

—  
HIRIGUNE  
ELKARGOA

—  
COMUNAUTAT  
D'AGLOMERACION