



COMMUNAUTÉ PAYS BASQUE

# OBSERVATOIRE

économique

2024



 **Pays  
Basque  
euskal  
herria**

COMMUNAUTÉ  
D'AGGLOMÉRATION  
—  
HIRIGUNE  
ELKARGOA  
—  
COMUNAUTAT  
D'AGLOMERACION



COMMUNAUTÉ PAYS BASQUE

# OBSERVATOIRE

économique

2024



 **Pays  
Basque**  
**euskal  
Herria**

COMMUNAUTÉ  
D'AGGLOMÉRATION  
—  
HIRIGUNE  
ELKARGOA  
—  
COMUNAUTAT  
D'AGLOMERACION



COMMUNAUTÉ PAYS BASQUE

# OBSERVATOIRE

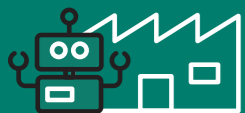
économique

2024



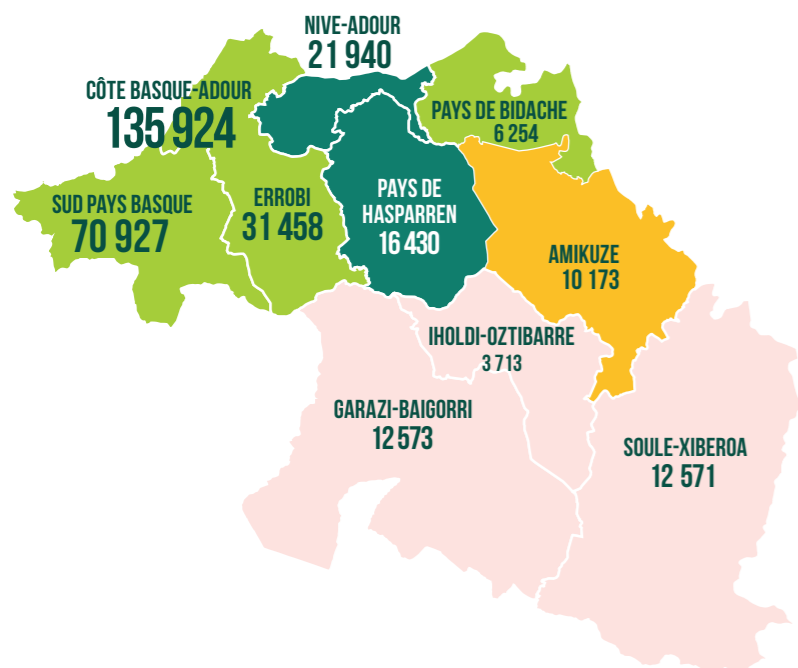
 **Pays  
Basque  
euskal  
Herria**

COMMUNAUTÉ  
D'AGGLOMÉRATION  
—  
HIRIGUNE  
ELKARGOA  
—  
COMUNAUTAT  
D'AGLOMERACION



# #1 POUR COMMENCER

## RÉPARTITION ET ÉVOLUTION DE LA POPULATION DU PAYS BASQUE PAR PÔLE



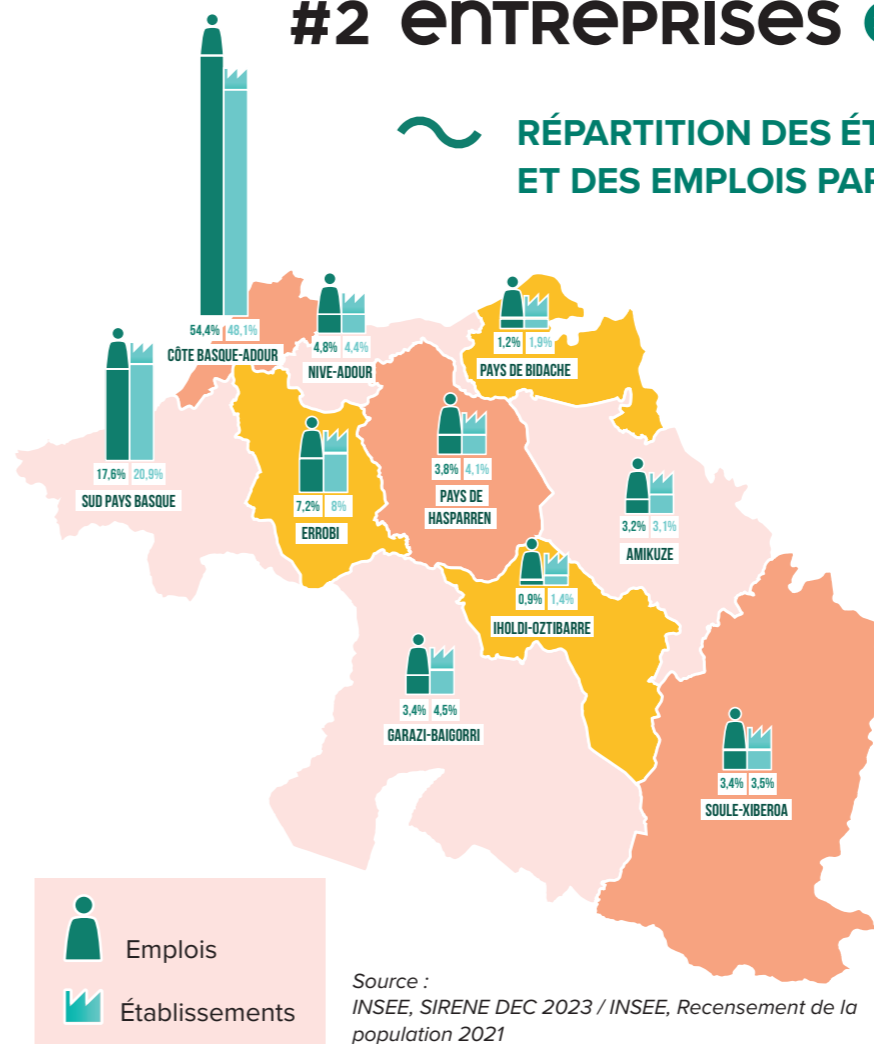
### ÉVOLUTION DE LA POPULATION ENTRE 2015 ET 2021

- Forte (entre 9 et 14%)
- Moyenne (entre 5 et 8%)
- Faible (entre 0 et 5%)
- Négative (entre -2 et 0%)

Source : Recensement de la population Insee (2015-2021)

# #2 ENTREPRISES ET EMPLOIS

## RÉPARTITION DES ÉTABLISSEMENTS ET DES EMPLOIS PAR PÔLE



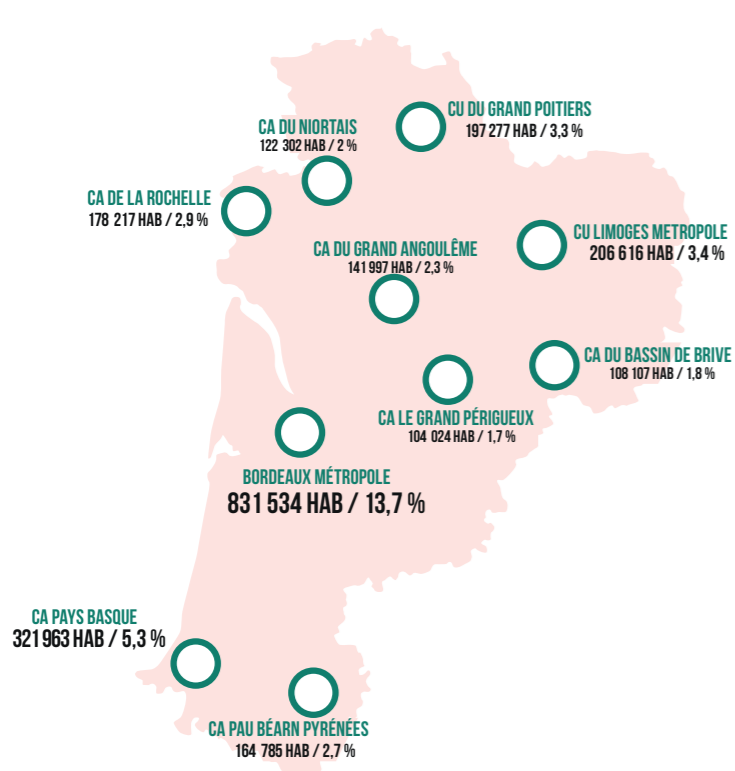
Source : INSEE, SIRENE DEC 2023 / INSEE, Recensement de la population 2021

### CHIFFRES CLÉS

- 84 045** établissements en 2023 (hors SCI), en progression de 57 % depuis 5 ans
- 136 764** emplois en 2021 en progression de 12 % en 5 ans

Source INSEE: Etablissement (SIRENE décembre 2023) / Emplois (Recensement de la population 2021)

## LES 10 PREMIÈRES INTERCOMMUNALITÉS DE NOUVELLE-AQUITAINE



### CHIFFRES CLÉS

- 6 069 352** habitants en Nouvelle-Aquitaine
- 321 963** habitants au Pays Basque
- 2° agglomération** de Nouvelle-Aquitaine

Source : INSEE, Recensement de la population 2015 - 2021

## LES 20 PREMIERS EMPLOYEURS PRIVÉS DU PAYS BASQUE

### >> 500-999 SALARIÉS



- QUKSILVER** SAINT-JEAN-DE-LUZ - Commerce de gros d'habillement
- DASSAULT AVIATION** ANGLET - Construction aéronautique et spatiale
- CLINIQUE BELHARRA** BAYONNE - Activités hospitalières
- EPTA FRANCE SAS** HENDAYE
- ATALIAN PROPRETE** LAHONCE

### >> 250-499 SALARIÉS



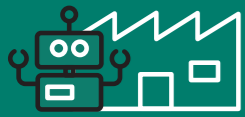
- TECHNOFLEX** BIDART - Fabrication d'emballages en matières plastiques
- 2M NETTOYAGE** BAYONNE
- CLINIQUE AGUILERA** BIARRITZ
- PAYS BASQUE DISTRIBUTION** URRUGNE - Leclerc
- LEROY MERLIN** BAYONNE
- DECATHLON** HENDAYE - Articles de sport
- LAUAK FRANCE** AYHERRE - Fabrication de structures métalliques et de parties de structures
- KEOLIS COTE BASQUE - ADOUR** HENDAYE
- ONET-SERVICES** BAYONNE - Activités de nettoyage
- DJO FRANCE** MOUGUERRE - Commerce de gros de produits pharmaceutiques
- CARREFOUR** ANGLET - Hypermarchés
- SODANG (LECLERC ANGLET)** ANGLET

### >> 200-249 SALARIÉS



- MEUBLES IKEA FRANCE** SAINT PIERRE D'IRUBE
- GRUPE APR** BAYONNE
- BMS CIRCUITS** MOUGUERRE - Fabrication de cartes électroniques assemblées
- LABORATOIRE RENAUDIN** ITXASSOU - Fabrication de préparations pharmaceutiques
- POLYCLINIQUE COTE BASQUE SUD** SAINT-JEAN-DE-LUZ - Activités hospitalières
- B.BRAUN MEDICAL** SAINT-JEAN-DE-LUZ
- SANTE SERVICE** BAYONNE
- SIGNATURE VERTICAL & MOBILITY SOLUTIONS** URRUGNE

Source : INSEE, SIRENE déc 2022



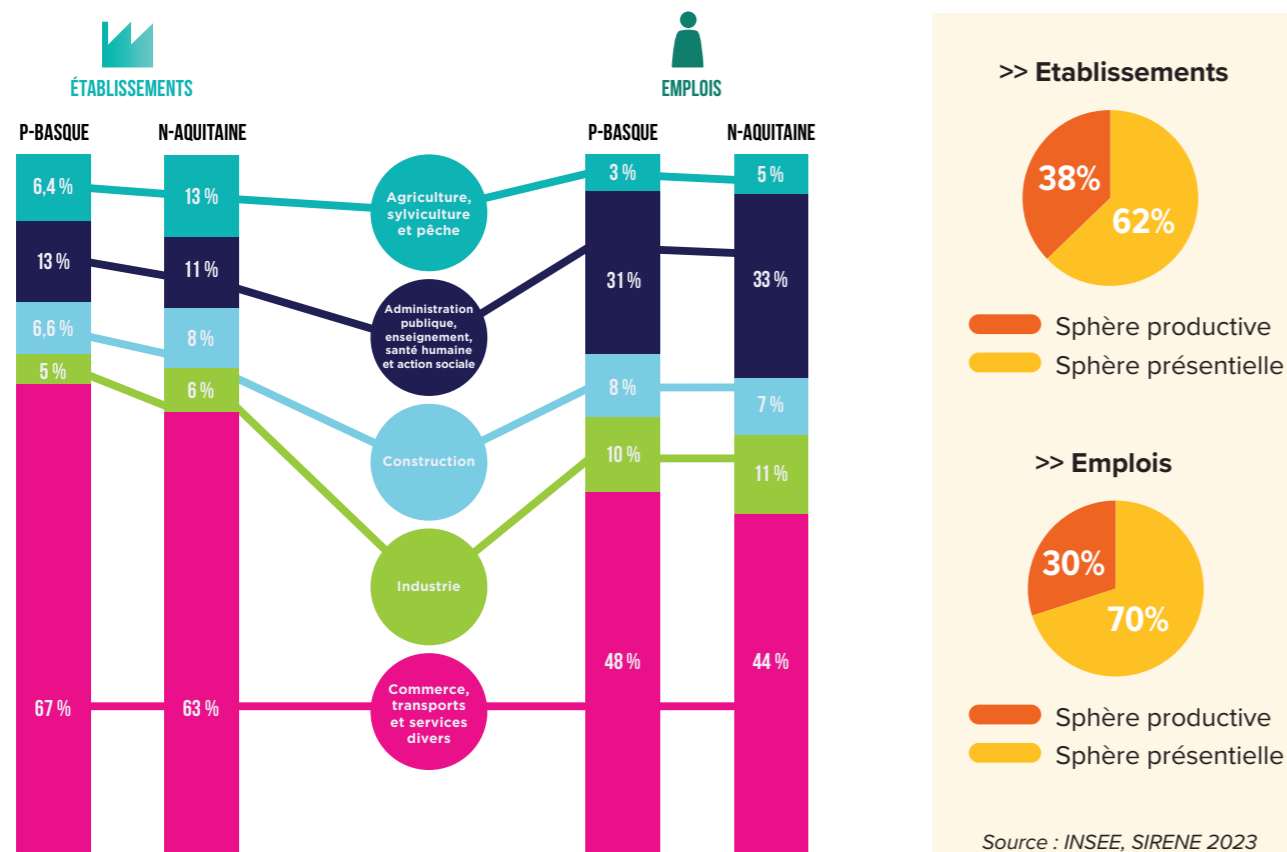
## #3 STRUCTURE DU TISSU économique

Suite à des modifications méthodologiques du fichier SIRENE, les secteurs d'activités se base sur la NAF 5 à partir du recensement de la population 2021

Un profil économique général proche de la moyenne régionale, malgré quelques spécificités :

Légère surreprésentation du commerce, transport et services divers.

### RÉPARTITION DES ÉTABLISSEMENTS ET DES EMPLOIS PAR CATÉGORIES D'ACTIVITÉS



Source : INSEE 2024, Recensement de la population - EMPLOI 2021 | SIRENE DEC 2023

#### >> Définition INSEE :

Les activités présentieilles sont les activités mises en œuvre localement pour la production de biens et de services visant la satisfaction des besoins de personnes présentes dans la zone, qu'elles soient résidentes ou touristes. Les activités productives sont déterminées par différence.

### CHIFFRES CLÉS



**10 628** Emplois de cadres des fonctions métropolitaines

en progression de 30% en 5 ans

Source : Insee - Analyse fonctionnelles des emplois et cadres des fonctions métropolitaines (2014-2020)



**2 353 €** Salaire

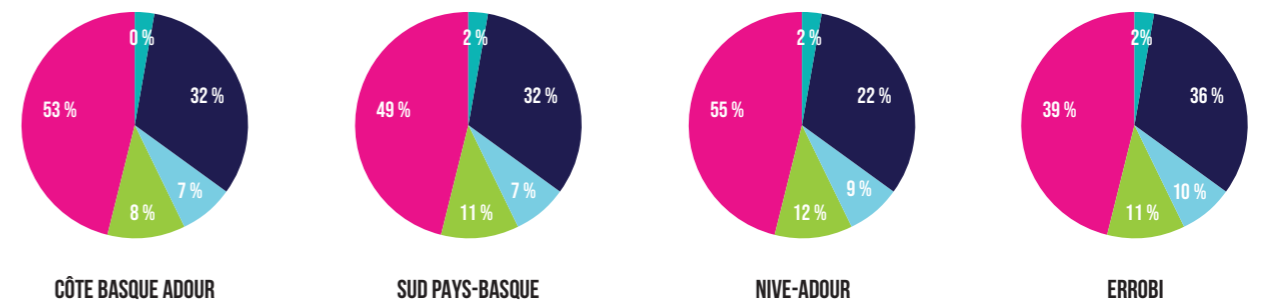
brut mensuel moyen au Pays basque

Source : Urssaf - Acof 2020 ; CCI 2020

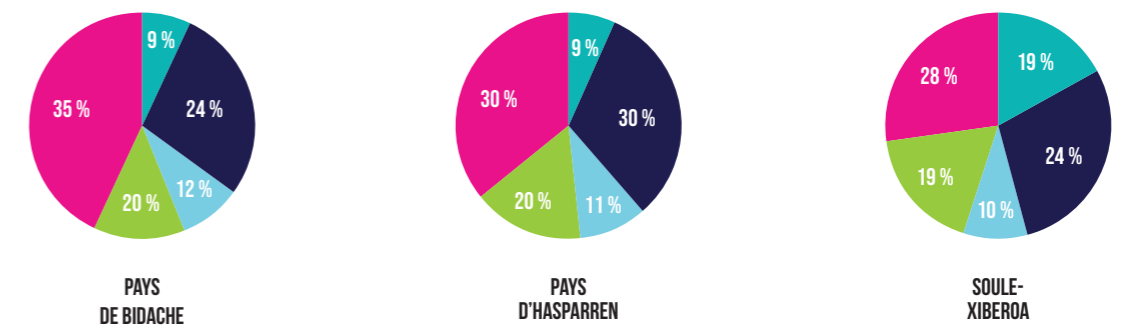
## #4 PROFILS ÉCONOMIQUES SPÉCIFIQUES

### RÉPARTITION DES EMPLOIS PAR SECTEURS D'ACTIVITÉS DANS LA COMMUNAUTÉ D'AGGLOMÉRATION DU PAYS BASQUE

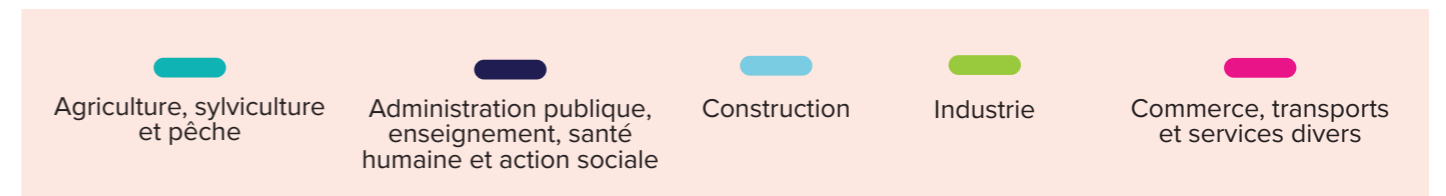
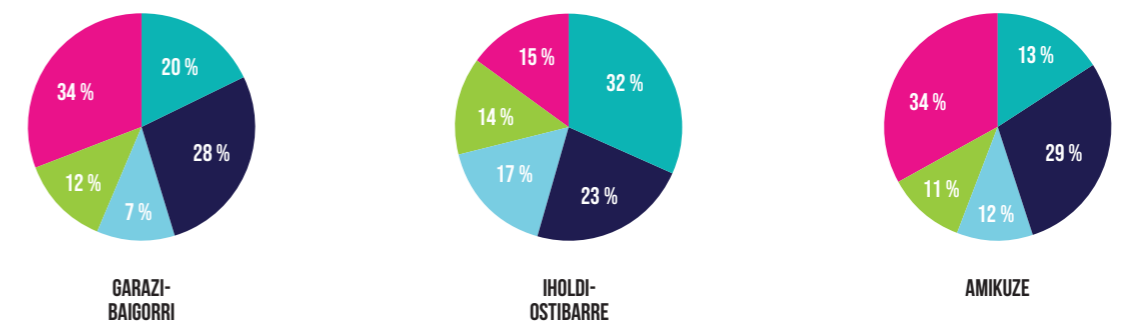
Des profils proches de la structure d'emploi du Pays Basque :



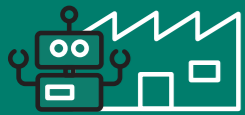
>> Des profils marqués par l'emploi industriel :



>> Des profils marqués par l'emploi agricole :

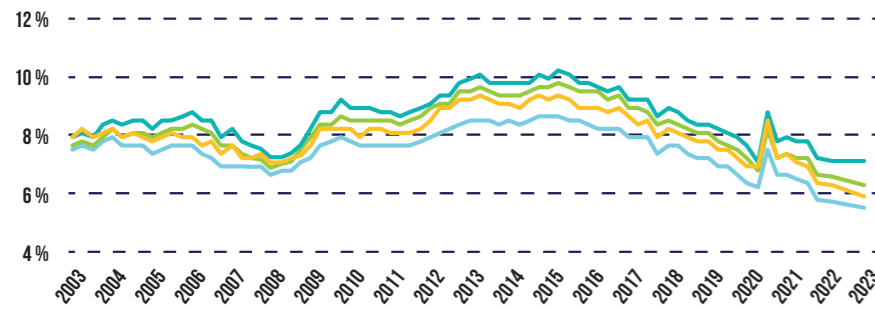


Source : INSEE 2023, Recensement de la population - EMPLOI 2021



## #5 MARCHÉ DE L'EMPLOI

### EVOLUTION DES TAUX DE CHÔMAGE DU PAYS BASQUE, DU DÉPARTEMENT, DE LA NOUVELLE AQUITAINE ET DE LA FRANCE MÉTROPOLITAINE DE 2003 À 2023

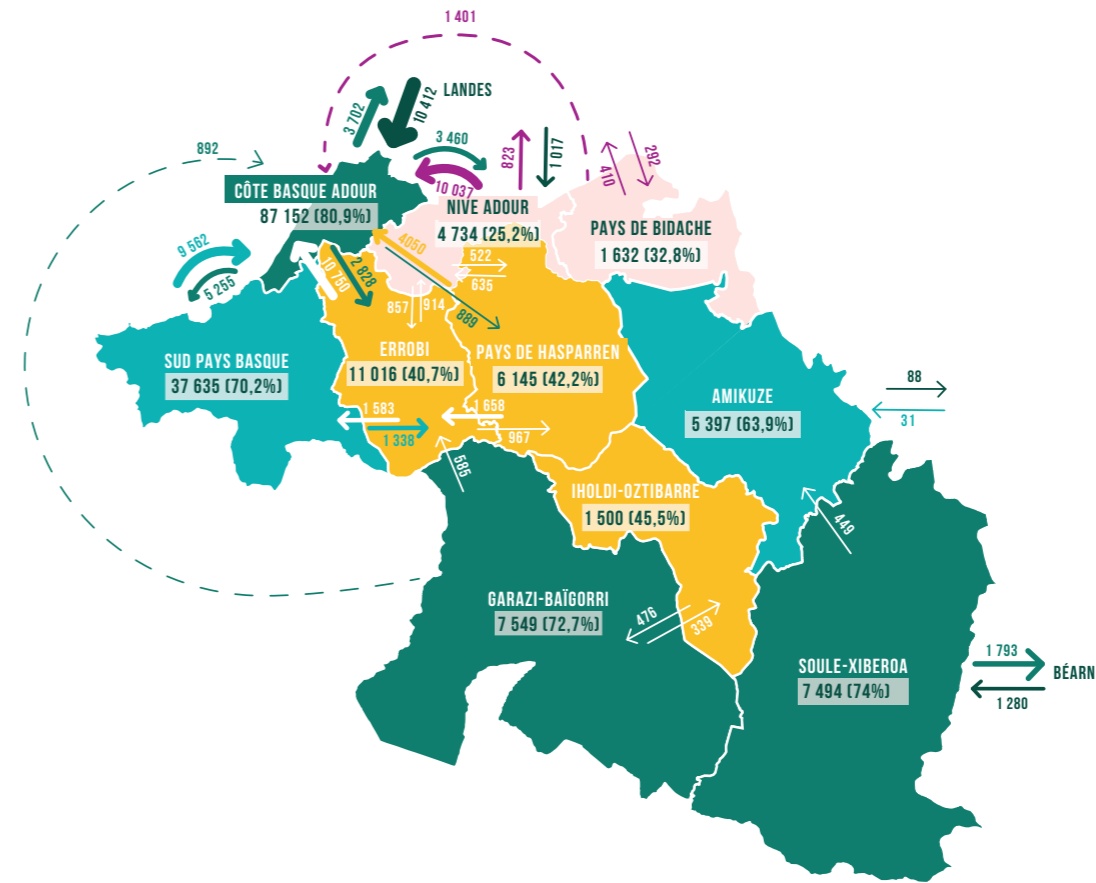


■ Pyrénées-Atlantiques  
■ Nouvelle-Aquitaine  
■ France Métropolitaine  
■ Zone Emploi Pays Basque

Source : INSEE, Taux de chômage au sens du BIT et taux de chômage localisé – données du 1<sup>er</sup> trimestre

## #6 MOBILITÉS

### FLUX DOMICILE-TRAVAIL AU PAYS BASQUE ET PART DES ACTIFS OCCUPANT UN EMPLOI SUR LEUR PÔLE DE RÉSIDENCE



>> Part des actifs qui travaillent dans leur pôle de résidence

■ Entre 20 et 40%  
■ Entre 40 et 50%  
■ Entre 50 et 60%  
■ Entre 60 et 70%  
■ Entre 70 et 100%

PÔLE  
FLUX INTRA-PÔLE (%)

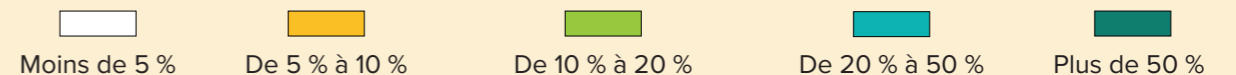
#### INFO CLÉS

Indice de concentration de l'emploi égal à 1 à l'échelle du Pays basque signifiant que le territoire compte autant d'emplois que d'actifs occupés  
 Si l'indice est supérieur à 1, le territoire à une fonction de pôle d'emploi, si l'indice est inférieur à 1, le territoire à une fonction résidentielle

Source : INSEE 2024, Recensement de la population 2021

PÔLE DE RÉSIDENCE	ACTIFS RÉSIDENTS	ACTIFS RÉSIDENTS TRAVAILLANT SUR LE PÔLE	ACTIFS RÉSIDENTS NE TRAVAILLANT PAS SUR LE PÔLE	1 <sup>RE</sup> DESTINATION DE TRAVAIL HORS DU PÔLE DE RÉSIDENCE	2 <sup>E</sup> DESTINATION DE TRAVAIL HORS DU PÔLE DE RÉSIDENCE	3 <sup>E</sup> DESTINATION DE TRAVAIL HORS DU PÔLE DE RÉSIDENCE
CÔTE BASQUE ADOUR	107 730	81	19	Sud Pays Basque	Landes	Nive-Adour
SUD PAYS BASQUE	53 610	70	30	Côte Basque Adour	Autres	Errobi
AMIKUZE	8 441	64	36	Béarn	Côte Basque Adour	Soule-Xiberoa
PAYS DE BIDACHE	4 968	33	67	Côte Basque Adour	Béarn	Landes
GARAZI-BAIGORRI	10 389	73	27	Côte Basque Adour	Errobi	Iholdi-Ostibarre
SOULE-XIBEROA	10 053	72	28	Béarn	Amikuze	Côte Basque Adour
IHOLDI-OZTIBARRE	3 297	45	55	Garazi-Baigorri	Amikuze	Errobi
PAYS D'HASPARREN	14 551	42	58	Côte Basque Adour	Errobi	Nive-Adour
ERROBI	27 058	41	59	Côte Basque Adour	Sud Pays Basque	Pays d'Hasparren
NIVE-ADOUR	18 769	25	75	Côte Basque Adour	Errobi	Landes

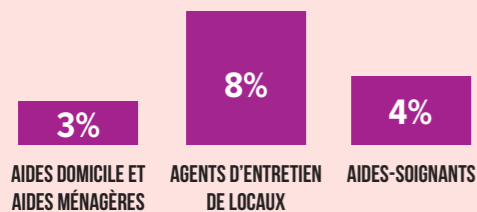
#### POURCENTAGE DU TOTAL DES ACTIFS RÉSIDENTS



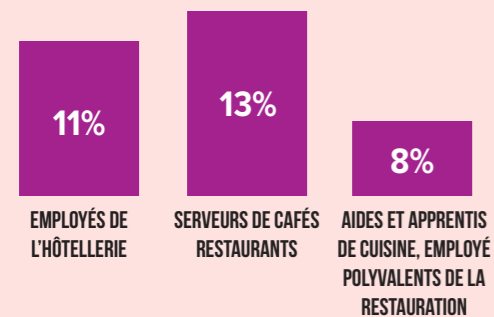
Source : INSEE - Mobilités professionnelles 2024

### TOP PROJETS SAISONNIERS ET HORS SAISONNIERS

#### >> HORS SAISONNIER



#### >> SAISONNIER



Source : Pôle emploi BMO 2024

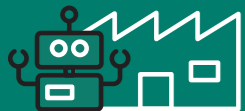
#### CHIFFRES CLÉS

**9 623** Créations d'établissement  
**5 495** Fermetures d'établissements  
 Source : Données INSEE - SIRENE déc 2023

**59 %** des établissements  
 Créés en entrepreneur individuel  
 Source : Insee déc 2023 / Créations d'entreprises et établissements (2023)

**18 540** intentions d'embauches en 2023  
 (dont 7 150 saisonniers) soit une diminution de 13 % depuis 2022  
 Source : Pôle emploi BMO 2024

**5,9 %** : Taux de chômage de la zone d'emploi au 1<sup>er</sup> trimestre 2024  
 en deçà de la moyenne régionale : 6,7 % et nationale 7,3 %  
 Sources : INSEE taux de chômage France, Nouvelle-Aquitaine et département 64



## #7 BILAN

### #2

#### ENTREPRISES ET EMPLOIS

Une dynamique économique qui accompagne la dynamique démographique.

### #4

#### PROFILS ÉCONOMIQUES

Des pôles territoriaux aux profils économiques hétérogènes, **avec une spécificité agricole et industrielle plus marquée sur les pôles de l'intérieur.**

### #5

#### MARCHÉ DE L'EMPLOI

Un niveau de chômage qui suit les tendances régionales et nationales, en restant inférieur.

### #1

#### POUR COMMENCER

Une dynamique démographique globalement positive, avec des disparités de croissance sur le territoire.

### #3

#### STRUCTURE DU TISSU

Un profil économique similaire à celui de la région.

### #6

#### MOBILITÉS

Les actifs se déplacent majoritairement pour travailler dans leur pôle de résidence, les seules exceptions notables sont Errobi, Nive-Adour, Pays de Bidache et Pays de Hasparren pour lesquels il y a un déplacement plus important pour le pôle Côte Basque Adour. On note également des flux importants entre le reste des Pyrénées Atlantiques et l'Est de l'EPCI (pôles Soule-Xiberoa et Amikuze).



#### CLÉS DE LECTURE

##### >> ENTREPRISES / ÉTABLISSEMENTS :

Géré par l'INSEE, le répertoire national des entreprises et des établissements (SIRENE) enregistre l'état civil de toutes les entreprises et de leurs établissements, quels que soient leur forme juridique et leur secteur d'activité (public comme privé). Les entreprises étrangères qui ont une représentation ou une activité en France y sont également répertoriées.

##### >> ÉTABLISSEMENT :

Unité de production géographiquement individualisée, mais juridiquement dépendante de l'entreprise, qui constitue le niveau le mieux adapté à une approche géographique de l'économie.

##### >> FONCTIONS MÉTROPOLITAINES :

L'INSEE définit cinq grandes fonctions métropolitaines :

- La conception-recherche Professions de la conception, de la recherche, et de l'innovation. Elle se distingue de la fonction prestations intellectuelles par la dimension d'innovation incluse dans les travaux des métiers concernés. Elle regroupe des chercheurs, des ingénieurs, des cadres d'études et de recherche-développement.
- Les prestations intellectuelles Professions mises à disposition de connaissances spécifiques pour le conseil, l'analyse, l'expertise, etc. comme les ingénieurs-conseils, les avocats, les architectes, etc.
- Le commerce inter-entreprises Professions en relations directes avec le commerce de gros et le commerce entre les entreprises, que ce soit pour l'achat ou la vente.
- La gestion Professions liées à l'administration et à la gestion des entreprises (cadres administratifs et financiers, secrétaires, et employés administratifs) et les métiers de la banque et de l'assurance.
- La culture-loisirs Professions des arts, des spectacles de l'information, de la culture et des loisirs (sportifs ou non). Au sein de ces fonctions métropolitaines, la part des cadres (ou chefs d'entreprises de plus de 10 salariés) peut être considérée comme un indicateur pertinent du rayonnement décisionnel des agglomérations.

##### >> SPHÈRE PRÉSENTIELLE / SPHÈRE PRODUCTIVE :

Toute personne qui vit sur un territoire, de manière permanente ou temporaire, effectue des dépenses pour se nourrir, se loger, se distraire, se déplacer, etc. L'INSEE définit la sphère présenteielle comme l'ensemble des activités destinées à satisfaire les besoins des populations présentes sur le territoire (commerce, services à la personne, construction, activités liées au tourisme, etc.). À l'inverse, la sphère productive regroupe les activités exportables hors du territoire (industrie, services aux entreprises, agriculture, etc.).

##### >> L'INDICE DE CONCENTRATION DE L'EMPLOI :

Il s'agit du rapport entre le nombre total d'emploi et le nombre d'actif occupé (source : INSEE 2022, recensement de population 2019)



COMMUNAUTÉ  
D'AGGLOMÉRATION

—  
HIRIGUNE  
ELKARGOA

—  
COMUNAUTAT  
D'AGLOMERACION